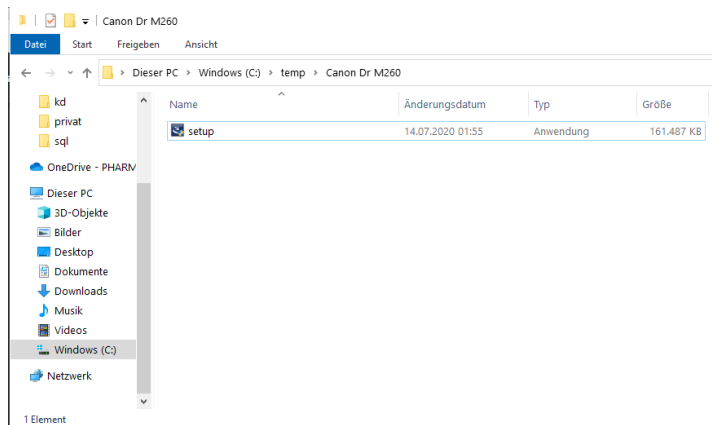


Installationsanleitung Treiber Rezeptscan Modell Canon DR-M260



Um den Treiber für den Canon Rezeptscanner zu installieren, gehen Sie wie folgt vor:

1. Scanner per USB an den Windowsrechner anschließen.
2. Als Administrator anmelden. Treiberpaket auf dem Windowsrechner in das Verzeichnis **C:\tmp** kopieren und entpacken.
3. Die Datei **setup.exe** anklicken.



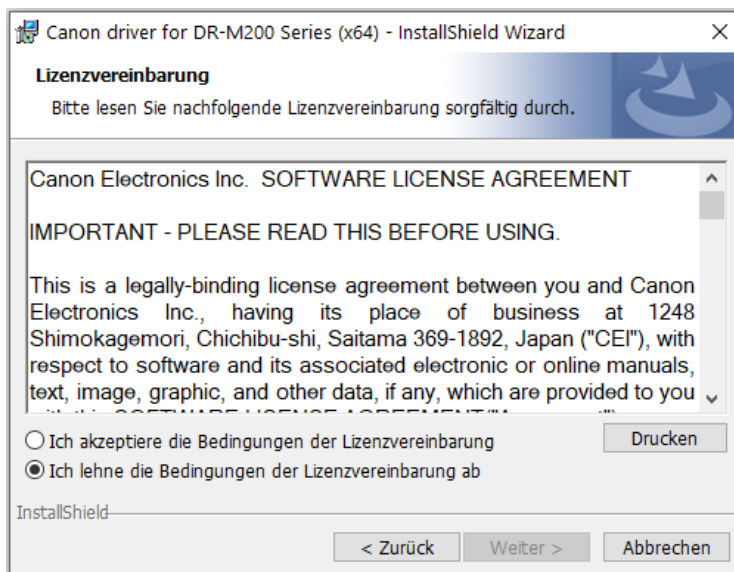
4. Abfrage mit **Ja** bestätigen.

Installationsanleitung Treiber Rezeptschan Modell Canon DR-M260

5. weiter anklicken

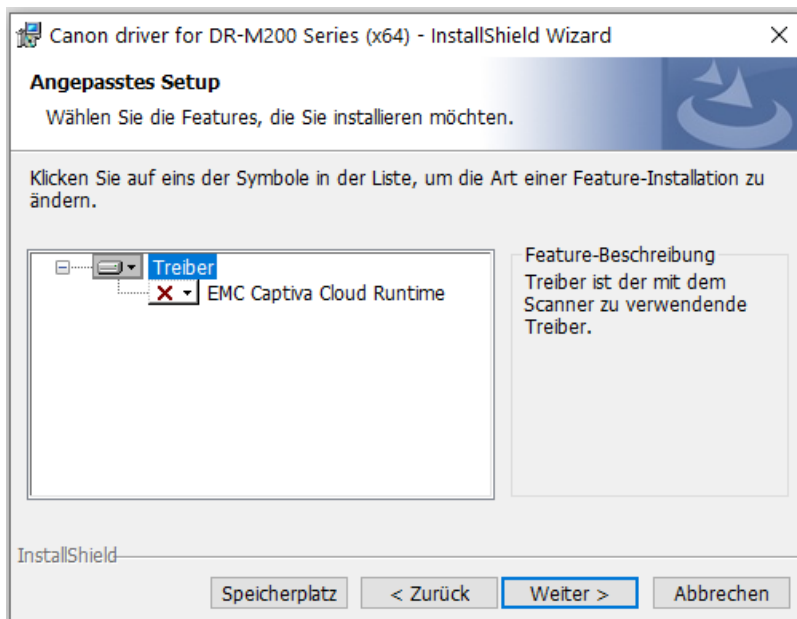


6. Lizenzvereinbarung akzeptieren. Weiter anklicken

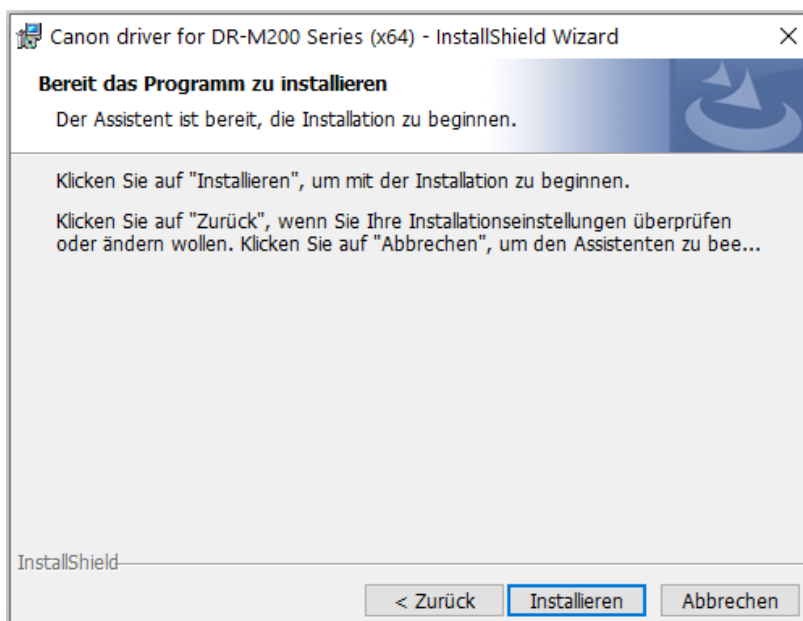


Installationsanleitung Treiber Rezeptscan Modell Canon DR-M260

7. EMC Captiva Cloud Runtime nicht verfügbar markieren. **Weiter** anklicken

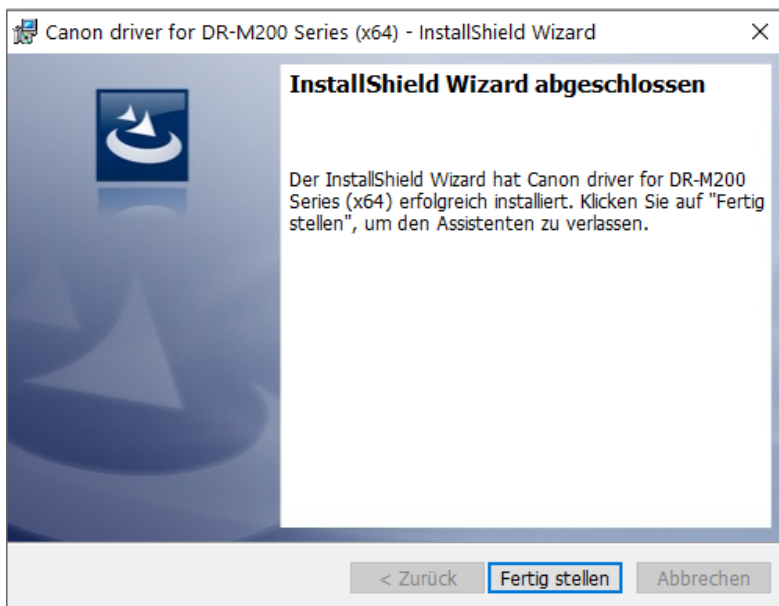


8. **Installieren** anklicken.



9. **Fertigstellen** anklicken und Rechner neu starten

Installationsanleitung Treiber Rezeptscan Modell Canon DR-M260



Die Dokumentenaufgabe der Einzugsseinheit muss vollständig aufliegen. Die Papierführung des Einzugschachtes muss auf die Breite des Rezeptes angepasst werden, und zwar so, dass das Rezept im Querformat eingezogen wird.